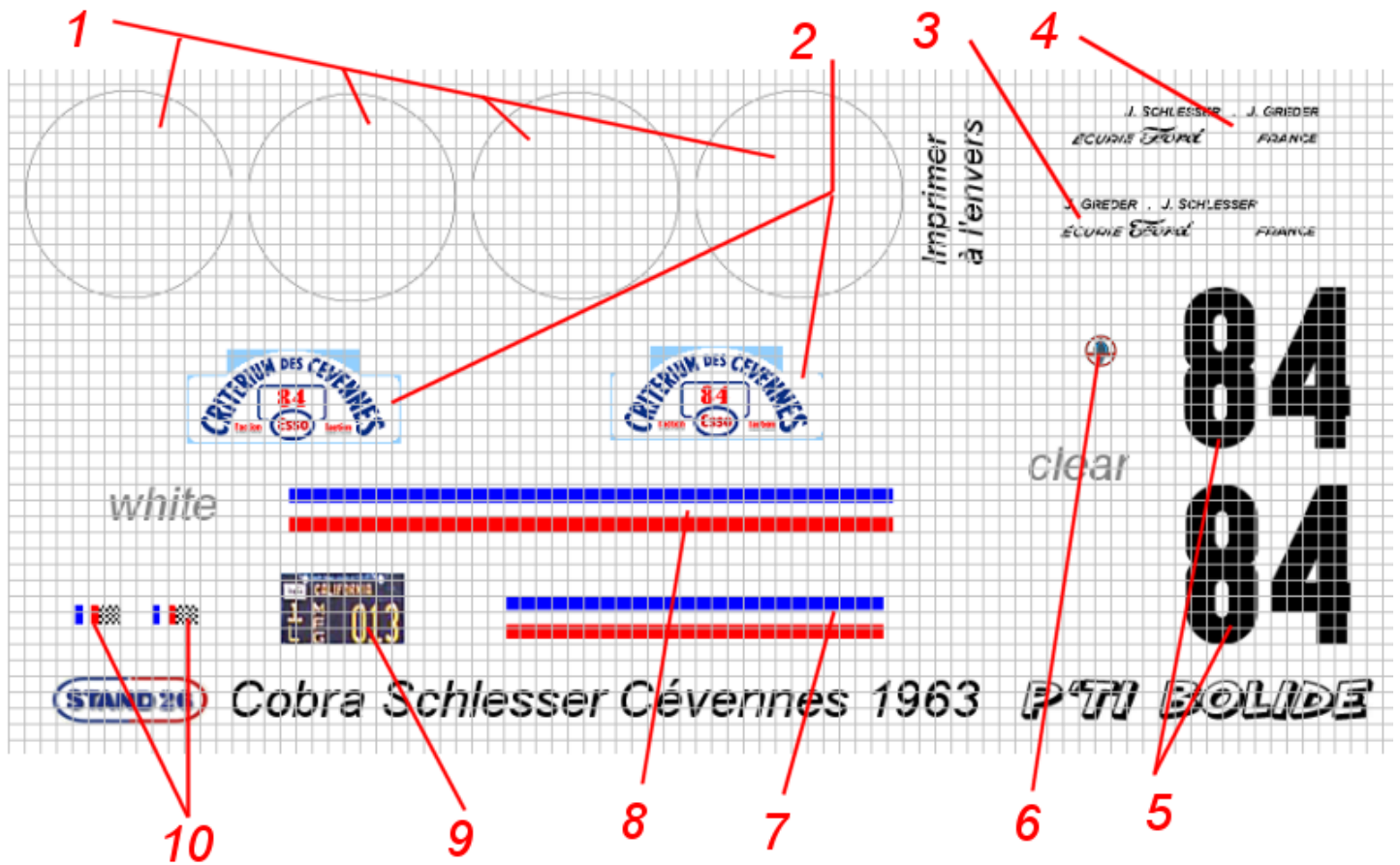


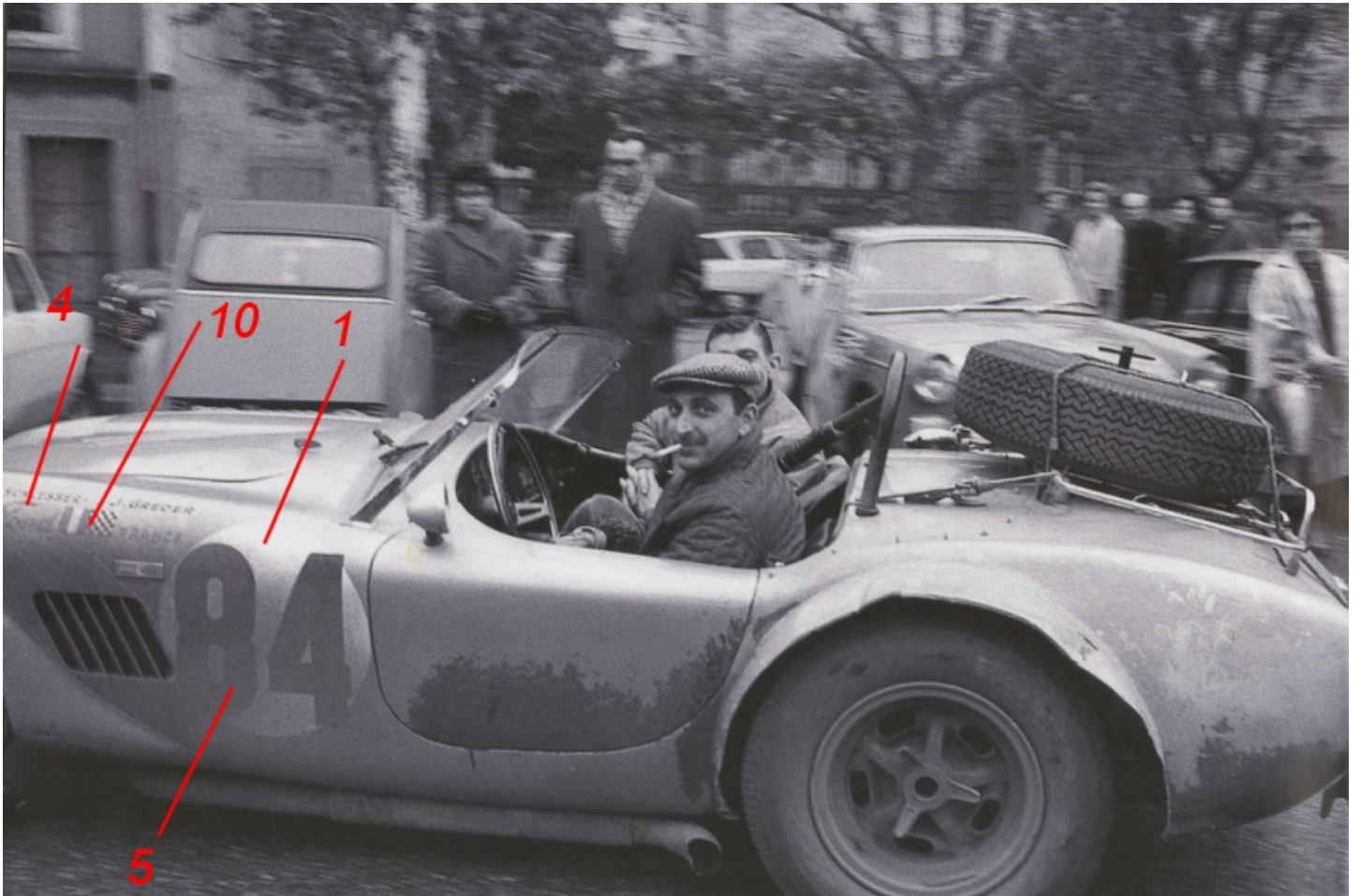
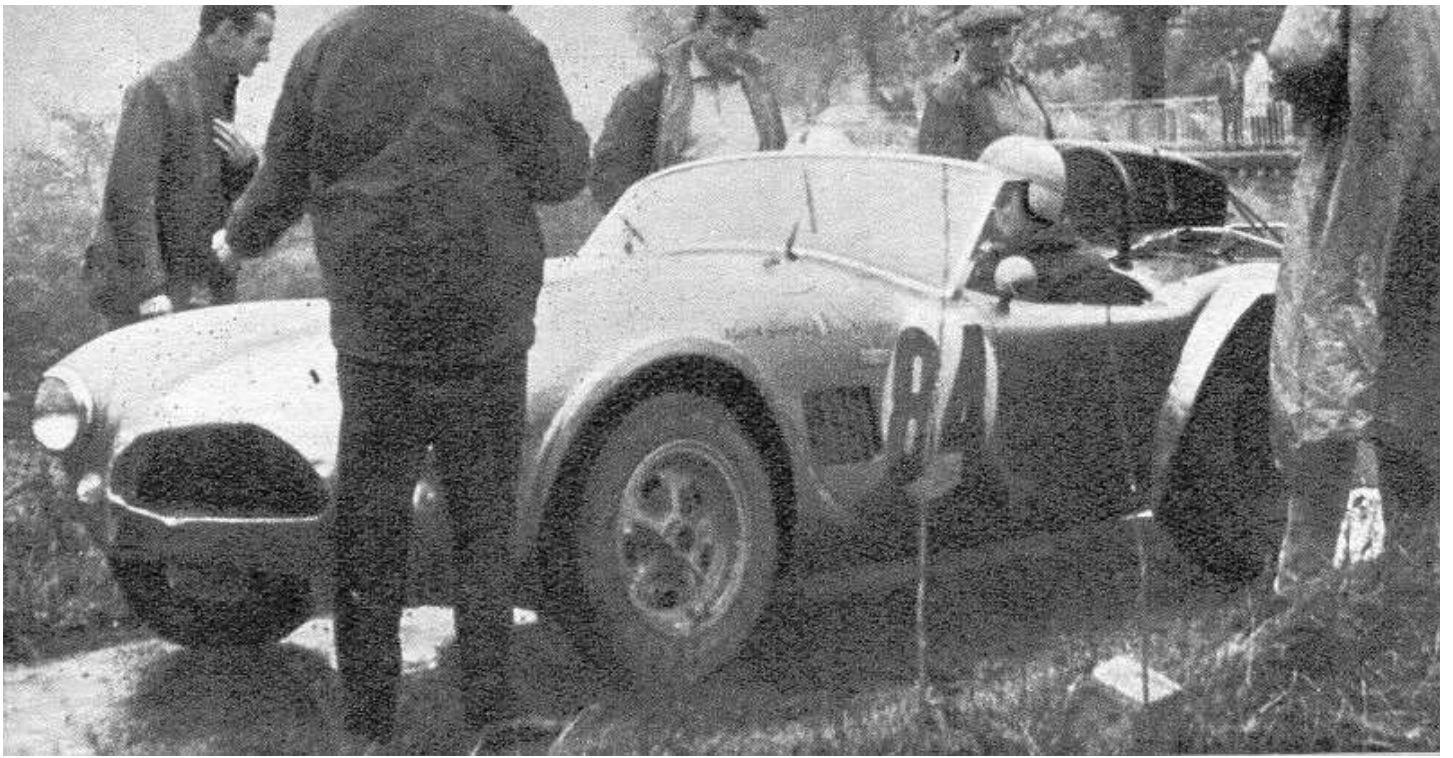
AC Cobra Schlessler / J. Greder
Critérium des Cévennes 1963 (1/43e)
Réf S26D238
A détourer / To cut out



Peu de photos existent de cette voiture, la décoration a été faite en partie par analogie avec celle du Tour de Corse fait par Schlessler en 63 avec la même voiture. La carrosserie était gris-bleu.



Seule photo couleur trouvée (avec décoration Tour de Corse 1963)



Côté droit : decals 3 / 10 / 1 et 5

Les photos suivantes correspondent au Tour de Corse 1963 mais la décoration a de grandes chances d'être identique à celle du Critérium des Cévennes.

